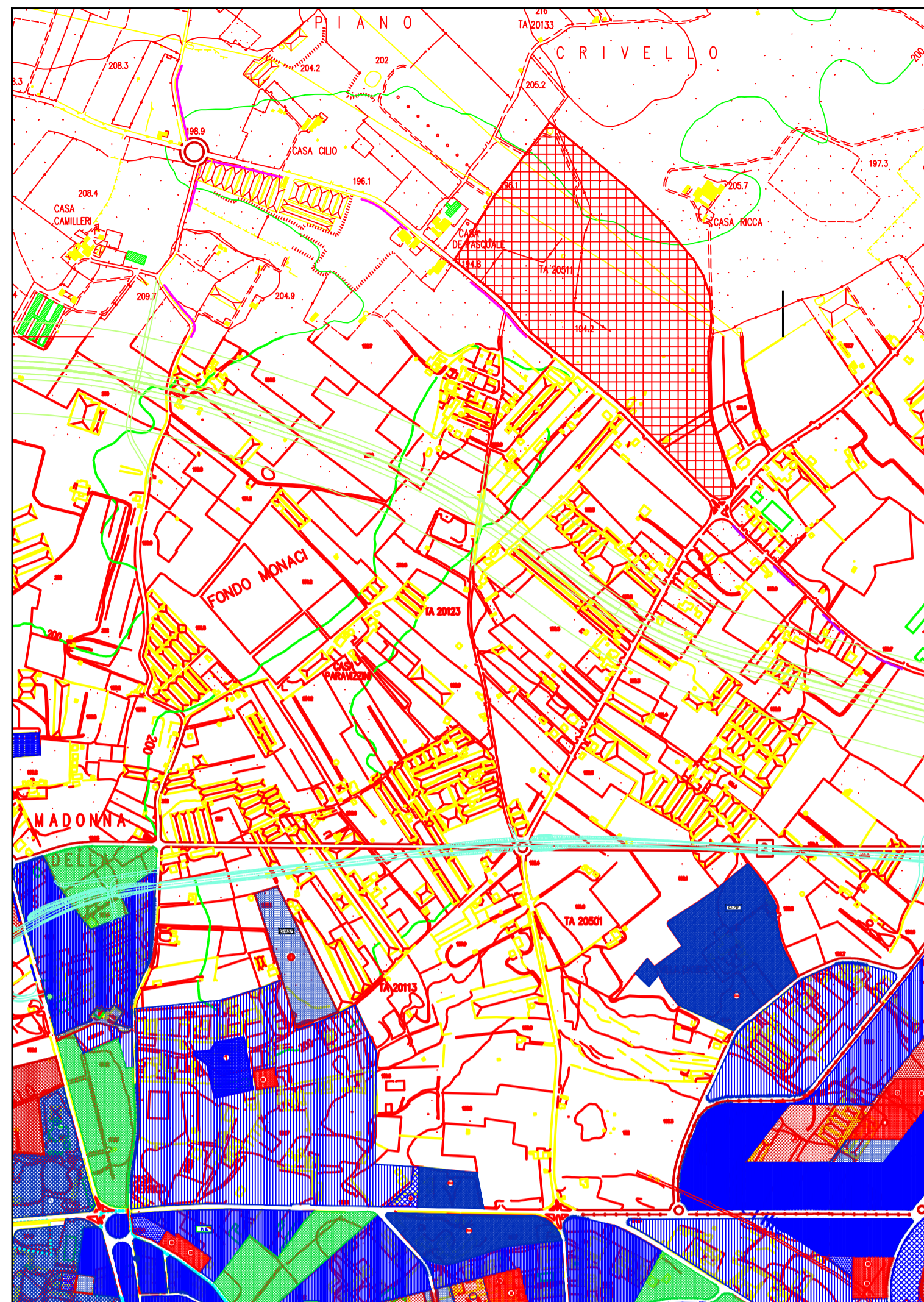
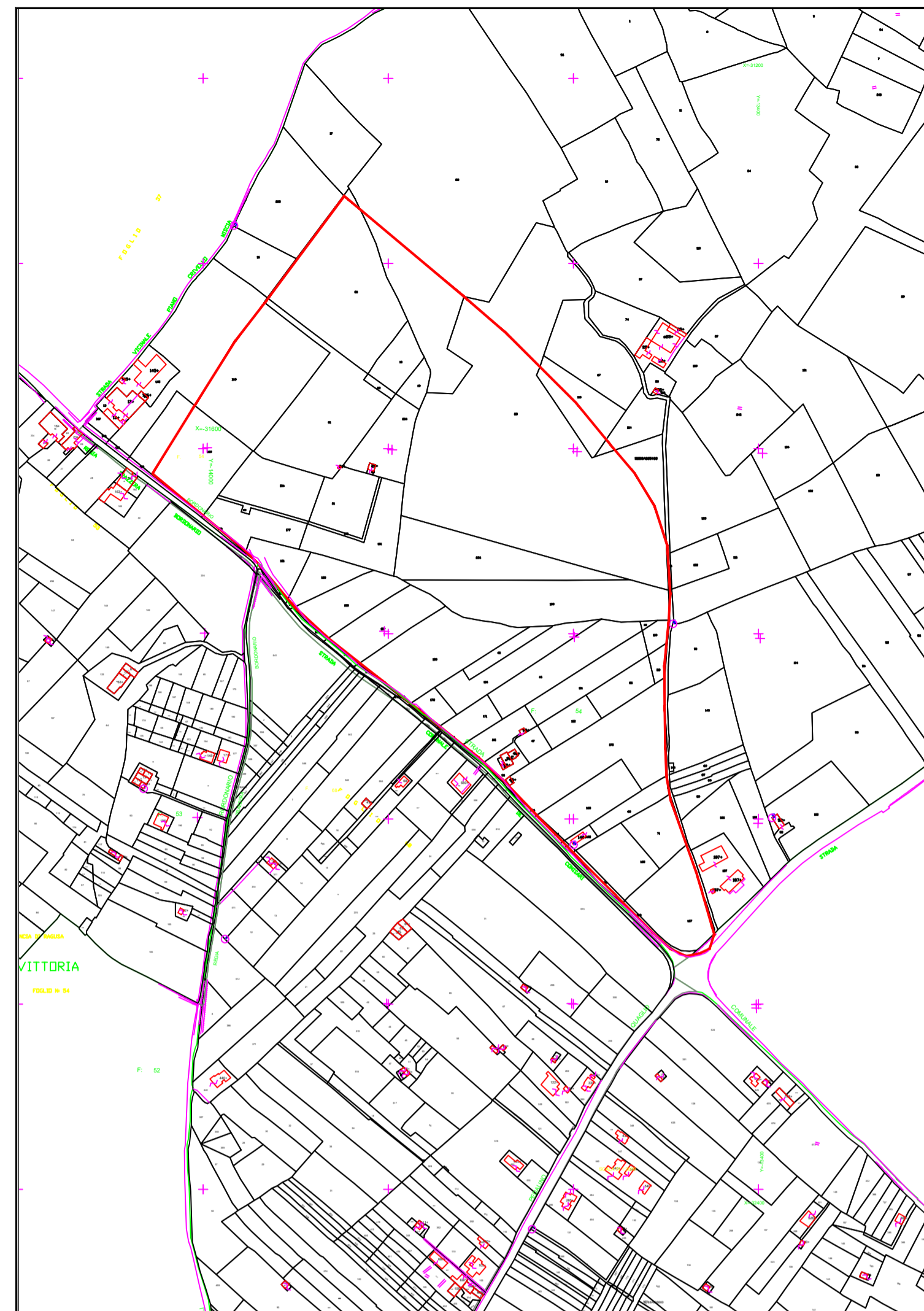




AEROFOTOGAMMETRIA Scala 1: 10000



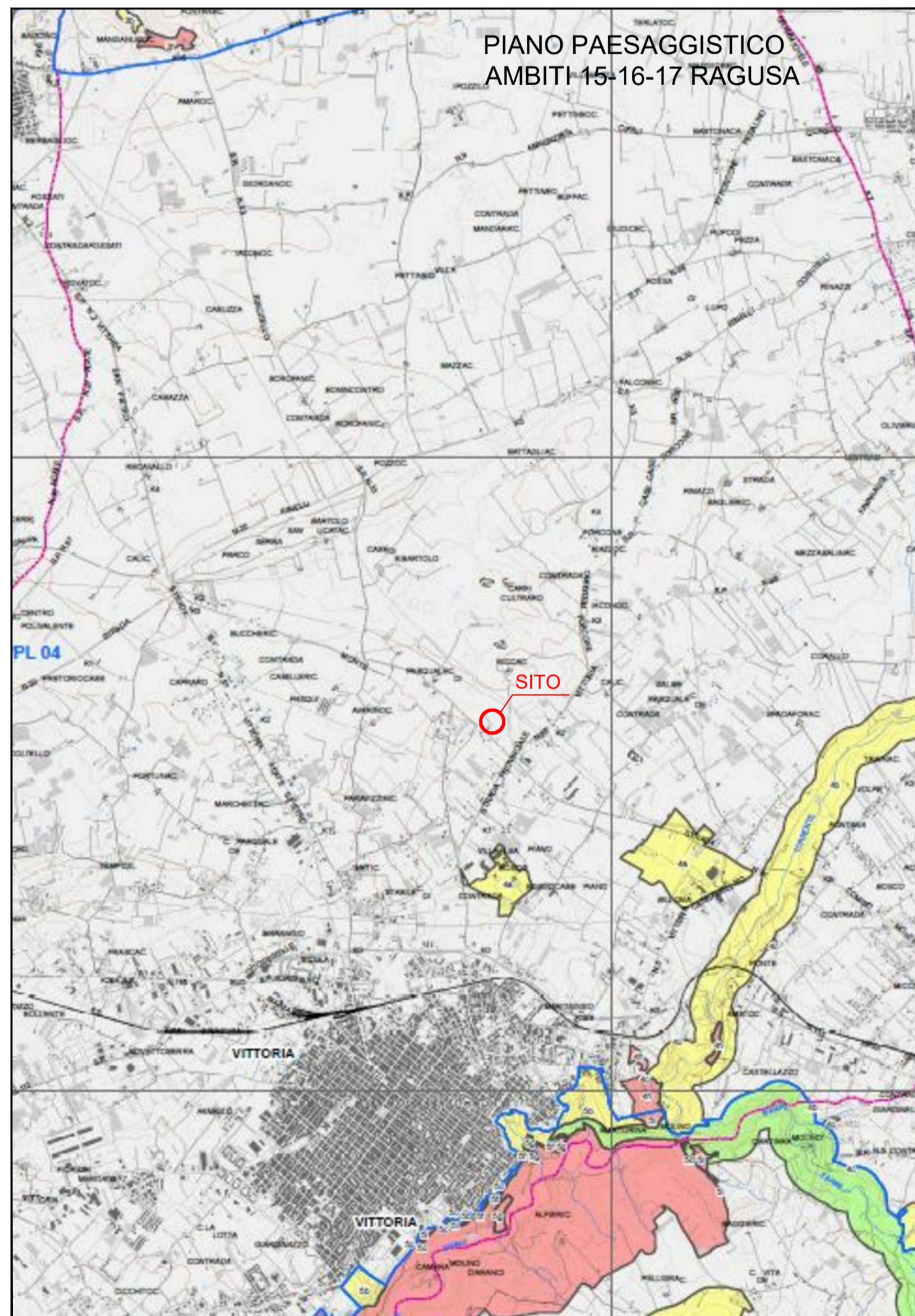
STRALCIO DEL P.R.G. Scala 1: 10000



STRALCIO CATASTALE Scala 1: 5000



ORTOFOTO Scala 1: 5000



PIANO PAESAGGISTICO  
AMBITI 15-16-17 RAGUSA

SITO



DATI METRICI PROGETTO "STRALCIO FUNZIONALE"

AREA COMPLESSIVA AUTOPORTO	mq 188.800,00
SUPERF. COMPLESSIVA "P" (PARKING)	mq 25.000,00
SUPERF. AREA A SPESA "P" (PARKING)	mq 25.000,00
SUPERF. PARCHEGGIO MEDIO/GRANDE	mq 2.075,00
SUPERF. PARCHEGGIO MEDIO/GRANDE	mq 840,00
SUPERF. PARCHEGGIO AUTOPORTO	mq 2.000,00
SUPERF. COMPLESSIVA AREA SERVIZI (CUC, BANCHE)	mq 1.000,00
SUPERF. SANITARIO MEDIO/GRANDE (P) (PARKING)	mq 2.075,00
SUPERF. CARICOGARANIE MEDIO/GRANDE (P)	mq 1.100,00
SUPERF. CARICOGARANIE MEDIO/GRANDE (P)	mq 840,00
SUPERF. AREA SPEDIZIONE (P) (P)	mq 300,00
SUPERF. COMPLESSIVA AREA SERVIZI	mq 1.100,00
SUPERF. COMPLESSIVA AREA SERVIZI	mq 300,00
SUPERF. COMPLESSIVA CONTROLLO E PENA	mq 300,00

[Symbol]	OPERE AUTOPORTO
[Symbol]	SUPERF. AREA SERVIZI
[Symbol]	OPERE CUC, BANCHE
[Symbol]	OPERE SANITARIO
[Symbol]	OPERE CARICOGARANIE
[Symbol]	OPERE AREA SPEDIZIONE
[Symbol]	OPERE AREA SERVIZI
[Symbol]	OPERE CONTROLLO E PENA

**COMUNE DI VITTORIA**  
**DIREZIONE CUC - PROVVEDITORATO**  
SERVIZIO PROTEZIONE CIVILE



COMPLETAMENTO E FUNZIONALIZZAZIONE DELL'EDIFICIO PUBBLICO STRATEGICO IN CONTRADA CRIVELLO, FINALIZZATO ALLA REALIZZAZIONE DI UN PRESIDIO OPERATIVO DI PROTEZIONE CIVILE (Area Ammassamento, C.O.C., C.O.M., Centro CUORE), INCLUSA LA REALIZZAZIONE DELLA RETE DI INFORMAZIONI DI PROTEZIONE CIVILE PER LA POPOLAZIONE

**PROGETTO ESECUTIVO**

PROGETTISTI

Arch. Salvatore Lorefica  
Geom. Mario Garrasi  
P.I. Massimo Cella  
Dott. Giancorrado Di Pietro

R.U.P. Dott.ssa Chiara Garofalo

**COMUNE DI VITTORIA**  
DIREZIONE CUC  
Validazione Progetto Esecutivo  
Approvazione n° 11/2020 del 11.11.2020  
Vittoria, 11.11.2020

PLANIMETRIA GENERALE

TAVOLA: 1  
SCALA: Varie  
PROGETTO